

# ПРОИЗВОДСТВО ПИЩЕВОЙ ПРОДУКЦИИ В РЕСПУБЛИКЕ САХА (ЯКУТИЯ) ЗА ЯНВАРЬ-ОКТАБРЬ 2018 ГОДА

При опубликовании ссылка  
на Саха(Якутия)стат обязательна

Изделия  
хлебобулочные  
недлительного  
хранения, тонн



295

28535,1  
(94,3%)

Кондитерские  
изделия, тонн



110

2064,4  
(91,3%)

Молоко,  
кроме  
сырого, тонн



36

2725,2  
(92,4%)

Масло  
сливочное,  
тонн



48

1951,7  
(98,4%)

Сливки,  
тонн



48

1718,5  
(102,0%)

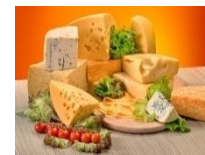
Сметана,  
тонн



19

850,7  
(105,4%)

Сыры,  
тонн



8

129,0  
(103,1%)

Число производителей,  
единиц

Объем производства  
продукции  
(в % к январю-  
октябрю 2017г.)

Творог,  
тонн



36

722,1  
(106,1%)

Продукты  
кисломолочные  
(кроме сметаны),  
тонн



44

3384,4  
(103,3%)

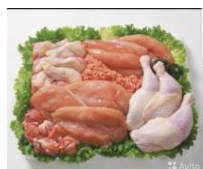
Рыба  
переработанная  
и консервиро-  
ванная, тонн



127

3234,1  
(115,3%)

Мясо и  
субпродукты  
пищевые  
домашней  
птицы, тонн



4

1506,3  
(77,1%)

Говядина,  
кроме  
субпродуктов,  
тонн



8

124,8  
(73,7%)

Изделия  
колбасные,  
тонн



15

8247,5  
(98,8%)

Полуфабрикаты  
мясные,  
мясосодержащие,  
охлажденные,  
замороженные, тонн



60

2942,9  
(95,8%)

Изделия  
макаронные и  
аналогичные  
мучные изделия,  
тонн



27

1034,4  
(63,1%)